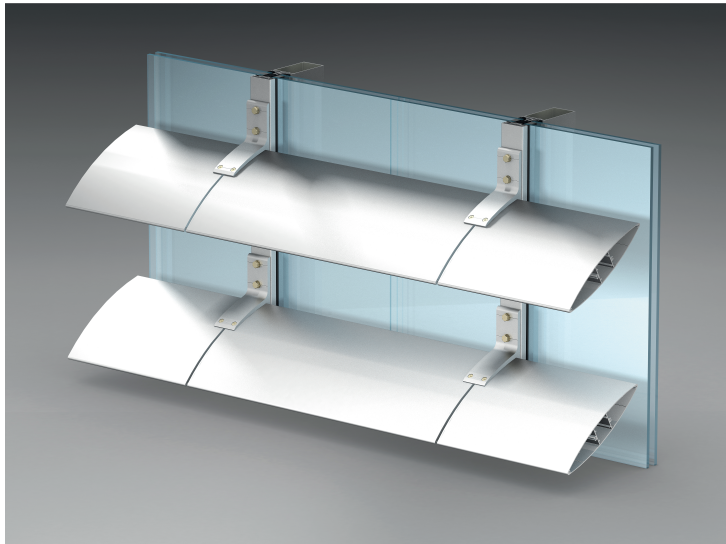




СОЛНЦЕЗАЩИТНЫЕ ЛАМЕЛИ ALT SP50

Система предназначена для изготовления конструкций наружной солнцезащиты. Установка данных элементов является наиболее простым и эффективным методом пассивного охлаждения внутреннего пространства зданий и сооружений. Кроме того, ламели ALT SP50 могут применяться в качестве декоративных наружных элементов, придающих объекту индивидуальный стиль.



Основные параметры системы SP50

Масса 1 м. п.	0,957–4,148 кг
Ширина солнцезащитной ламели	100–280 мм свыше 280 мм — составные ламели
Момент инерции одиночной ламели, I_x	30,47–824,1 см ⁴
Момент инерции одиночной ламели, I_y	2,39–41,13 см ⁴

Преимущества системы SP50

Энергоэффективность - сооружение систем наружной солнцезащиты является наиболее простым и эффективным методом пассивного охлаждения внутреннего пространства зданий и сооружений

Технологичность и функциональность - в системе предусмотрено два типа охватывающих кронштейнов: универсальный и усиленный. Возможность монтажа системы как последовательно, так и модульно: с предварительной сборкой в цеху, простая сборка и установка в углах здания

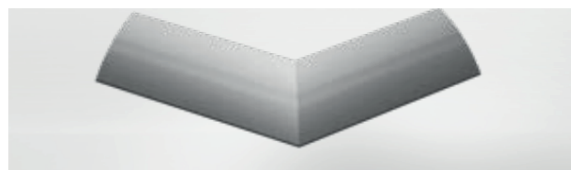
Надежность и безопасность - совокупность уникальных системных решений, использование специальных кронштейнов делают конструкцию прочной и долговечной

Дизайн - типоразмеры ламелей: 100 / 104 / 150 / 200 / 240 / 280 мм

Вариант фиксации:

крепление в охватывающем кронштейне, крепление на направляющей.

Верный угол наклона ламели: 0°/15°/30°/45°



Сборка ламелей в угловых зонах зданий



Кронштейн усиленный



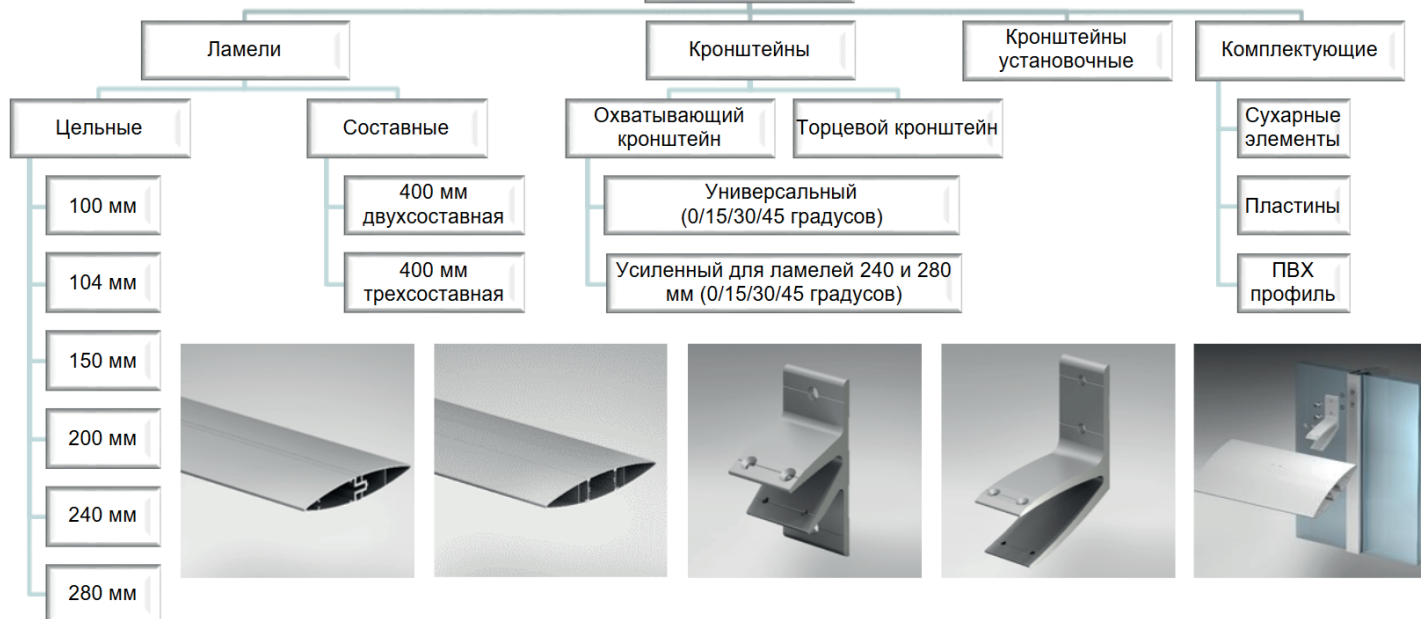
Кронштейн универсальный





Дизайн

Состав системы

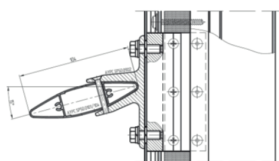
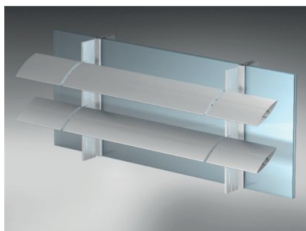
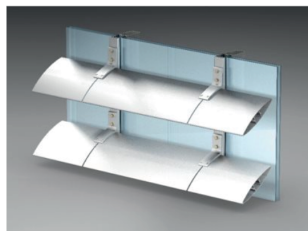


Варианты установки

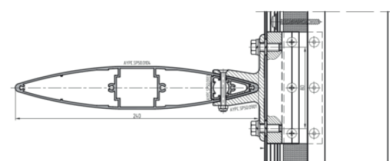
Варианты крепления

На охватывающий кронштейн

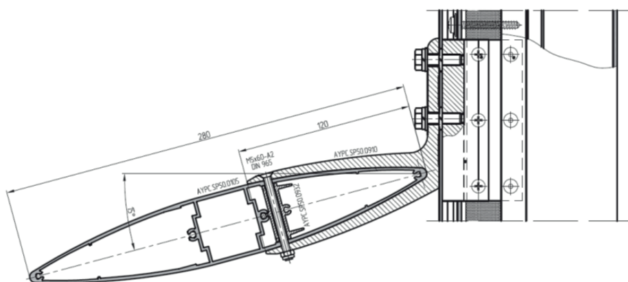
На выносной кронштейн



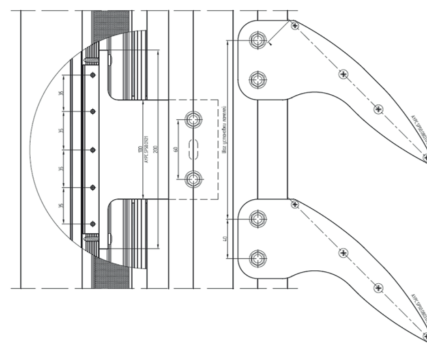
На универсальный охватывающий кронштейн, ламель 104 мм



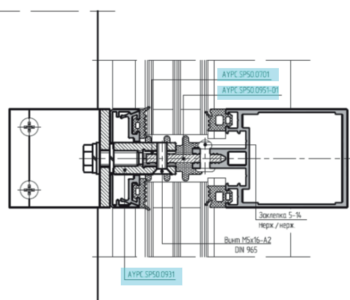
На универсальный охватывающий кронштейн с применением элемента сухарного, ламель до 280 мм



На усиленный охватывающий кронштейн с применением элемента сухарного, ламель 240 и 280 мм



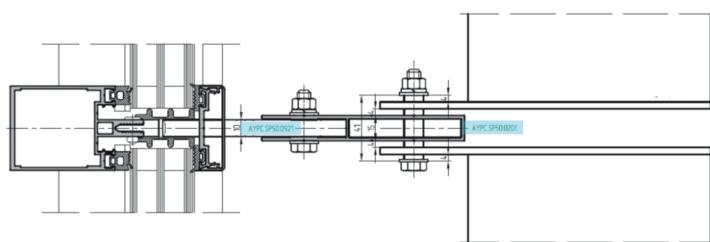
На торцевой кронштейн, ламели 200/240/280 мм



Элемент сухарный АУРС.SP50.0931

Пластина АУРС.SP50.0951-01

Дистанционный профиль АУРС.SP50.0701



Кронштейн АУРС.SP50.0931
Направляющий профиль АУРС.SP50.0201

